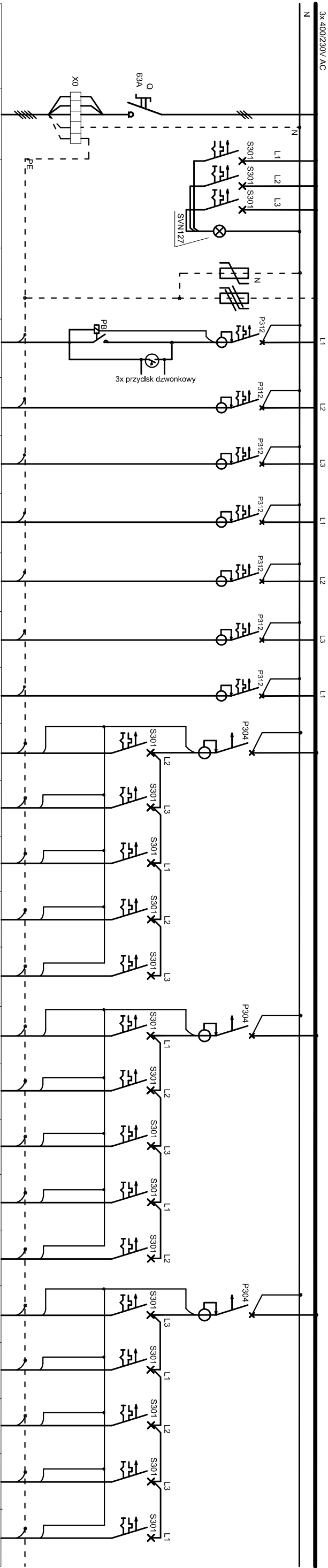


Projektowana tablica bezpiecznikowa T4.2 - 4 piętro

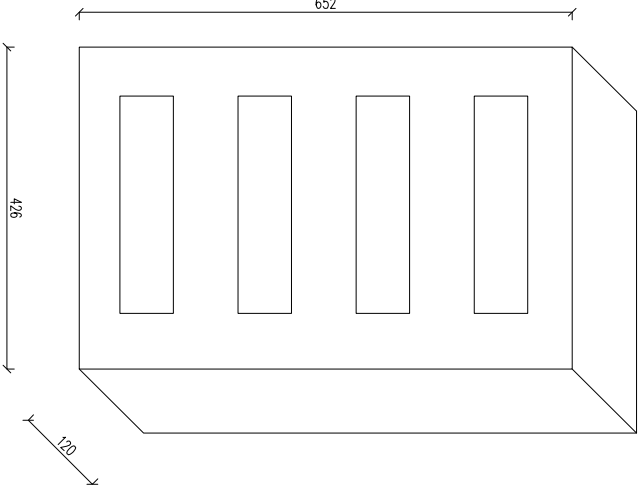


Odbiornik:	Główny wyłącznik	Sygnalizacja obecności faz	Ochrona przepiędowa	Ośw. komunikacja +AW/IEW	Ośw. wc gab.naczeln. sekretariat +AW/IEW	Ośw. p.prokurat. gab.naczeln.	Ośw. p.przesłuch. p.prokurat.	Ośw. kancelarna poczekalnia	REZERWA	Gn. 230V ogólnie	Gn. 230V ogólnie komunikacja poczekalnia	Gn. 230V ogólnie śledcz.	Gn. 230V ogólnie sekretariat	Gn. 230V ogólnie p.prokur.	REZERWA	Gn. 230V ogólnie p.prokur.	Gn. 230V ogólnie gab. naczelnia p.z.	Gn. 230V ogólnie pok. przesłuch.	Gn. 230V ogólnie pok.prokurat.	REZERWA	Gn. 230V ogólnie pok.prokurat.	Gn. 230V ogólnie kancel. tajna	Gn. 230V ogólnie kancel. tajna, komunikacja	Gn. 230V ogólnie kancel. tajna	REZERWA
Obwód nr T4.2L...				11AW	22AW	3	4	5	6	7	8	9	10	11	12	13	14	15	16	17	18	19	20	21	22
Typ kabla lub przewodu	Proj. w/z NZXH-J 5x6mm2	NZXH-J 3x1.5		NZXH-J 3x4x1.5	NZXH-J 3x4x1.5	NZXH-J 3x1.5	NZXH-J 3x1.5	NZXH-J 3x1.5		NZXH-J 3x2.5	NZXH-J 3x2.5	NZXH-J 3x2.5	NZXH-J 3x2.5	NZXH-J 3x2.5		NZXH-J 3x2.5	NZXH-J 3x2.5	NZXH-J 3x2.5	NZXH-J 3x2.5		NZXH-J 3x2.5	NZXH-J 3x2.5	NZXH-J 3x2.5	NZXH-J 3x2.5	
Typ zabezpieczenia	FR30363A	3xS301/B6A	Odborniki T2	P312B/10/30AC	P312B/10/30AC	P312B/10/30AC	P312B/10/30AC	P312B/10/30AC	P312B/10/30AC		S301B/16A	S301B/16A	P304/25/30AC	S301B/16A	S301B/16A	S301B/16A	S301B/16A	P304/25/30AC	S301B/16A	S301B/16A	S301B/16A	S301B/16A	P304/25/30AC	S301B/16A	S301B/16A
Stycznik (przekaznik)		Lampki SVN127																							
Moc				0,2kW	0,4kW	0,4kW	0,5kW	0,4kW		0,3kW	0,6kW	0,6kW	0,6kW	0,6kW		0,6kW	0,6kW	0,6kW	0,6kW		0,6kW	0,6kW	0,6kW	0,6kW	


Projektowana T4.2

Rozdzielnica podtynkowa IP40

np. 4x18



- UWAGA:**
- Układ sied. TNC-S
 - Ochrona od porażeni: SZYBKIE WYŁĄCZENIE ZASILANIA ODBIORNIKÓW
 - Obudowa tablicy p.l. 4x18 z listwami przyłączeniowymi N+PE
 - Tablice wyposażyć w rozłącznik izolacyjny typu FR303 oraz inną aparaturę zgodnie ze schematem.

Jednostka projektowa:			
		CANEA Inżynieria i Komputery - Artur Polakowski 25-035 Kielce, Al. Legionów 3/4 tel: (41) 344-7000 fax: (41) 344-77-80 e-mail: biuro@canea.com.pl	
Inwestor:		Prokuratura Okręgowa w Kielcach ul. Mickiewicza 7, 25-352 Kielce woj. świętokrzyskie	
Temat:			
REMONT BUDYNKU PROKURATURY OKRĘGOWEJ W KIELCACH UL. SANDOMIERSKA 106			
Adres obiektu:		25-318 Kielce, ul. Sandomierska 106	
Stadium:		działki nr ewid. 600/18 i 600/20, obręb 0017 Kielce	
Opracowanie:		PROJEKT WYKONAWCZY	
Nr proj.:		Branża:	
2024-06-02		INSTALACJE ELEKTRYCZNE	
Data:		12.2024	
FUNKCJA		NAZWISKO	
Projektował:		mgr inż. Marek Alf upr. nr SWK0096/PWCE/14	
Opracował:			
Sprawdził:		mgr inż. Jacek Kłosa upr. nr K4214/93	
Tytuł:			
SCHEMAT ROZDZIELNI T4.2			
Revizja:		A	
Składek:		---	
Rysunek:		PW-IE-26	